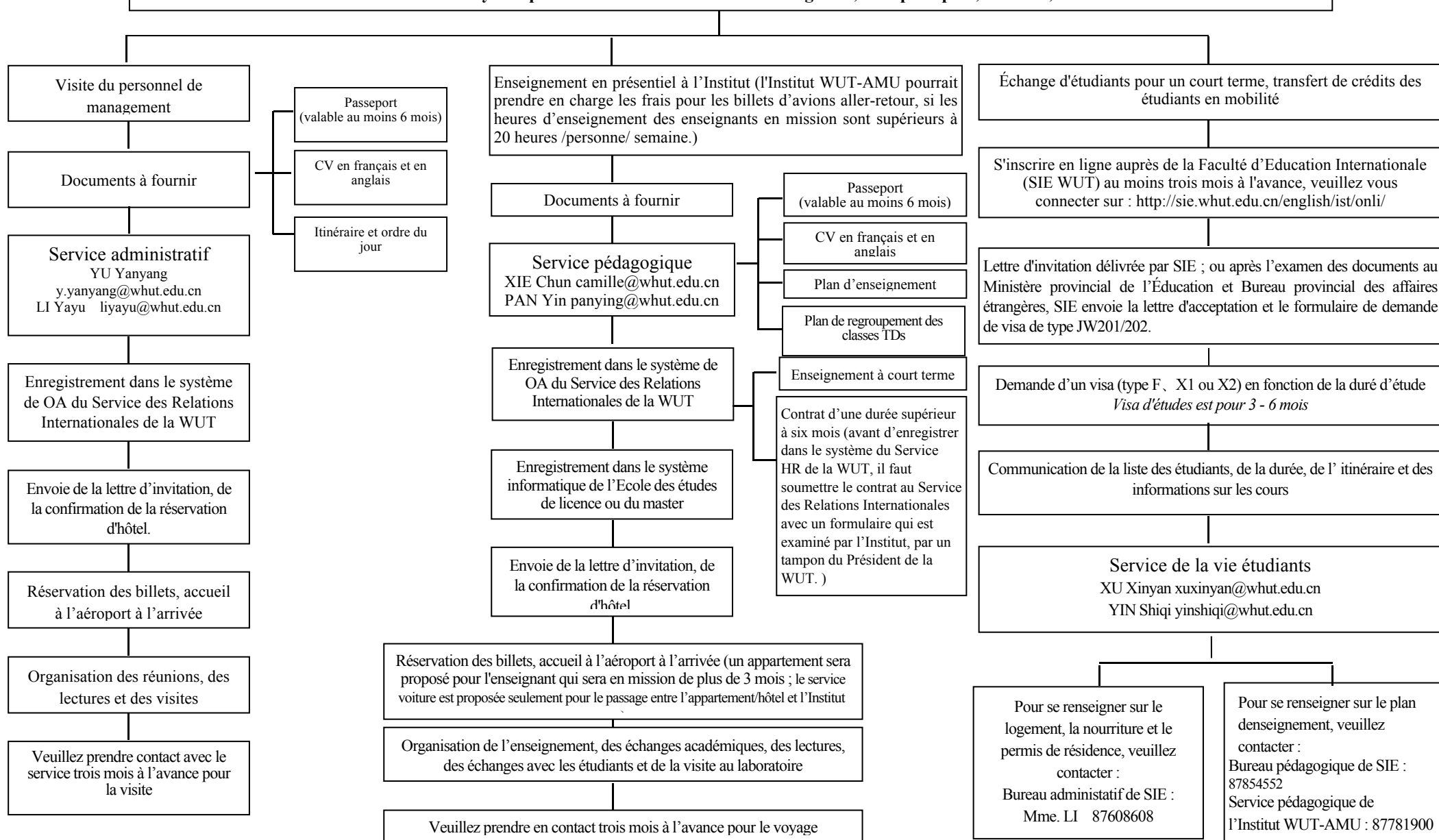


PROCÉDURE D'ACCUEIL DES INVITÉS ÉTRANGERS DE L'INSTITUT WUT-AMU

Veillez confirmer par courriel la visite du personnel par le Service des Relations Internationales ou du département concernant d'AMU avec le Service de l'Institut trois mois à l'avance : y compris la liste des membres de la délégation, leur passeport, leur CV, leurs coordonnées et la mission à



Notes : * Les passeports et les CV des enseignants chinois et français seront examinés par le Service Pédagogique de l'Institut WUT-AMU avant d'être enregistrés dans le système du département des services pédagogiques.